

alfa-Mobilsysteme, Aluminium (für ortsveränderliche Aufstellung)

*Systèmes mobiles alfa, aluminium
(pour installation mobile)*



Bei Messen, Tagesveranstaltungen und Präsentationen sind mobile Fahnenmasten ein unverzichtbares Accessoir, um die Werbebotschaft auf den Besucher wirken zu lassen. Die einen Fahnenmasten-Systeme sind klein sowie leicht und können von Hand gestellt werden. In der Regel werden diese Systeme mit örtlichen Gewichten beschwert. Grössere Präsentations-Systeme benötigen mehr Kraft- oder sogar einen Maschineneinsatz, damit diese auf- und abgebaut werden.

Pour faire l'effet de votre publicité aux foires, aux événements journaliers et des présentations - des mâts de drapeau mobiles alfa sont indispensables.

Il y a des systèmes de mâts de drapeau petits et légers, qui se posent facilement à la main. D'habitude ces systèmes se chargent avec des poids qui se trouve sur place. Des systèmes plus grands nécessitent plus de force, ou même une machine pour montage et démontage des mâts.



Mobilkonsole, Ballastrahmen für Flanschmontage von Fahnenmasten bis 7.00m Ausleger und Fahnen 1.20 x 4.00m.

Console mobil, cadre ballasté pour montage à flange d'un mât avec potence d'une hauteur de 7.00mtr. avec le drapeau 1.20 x 4.00mtr.



alfa-Mobilspinne, 6fach für Fahnenmasten Z 75 mit Nennhöhe von 6.00m

alfa- socle multiple à 6 parties pour mât de drapeaux Z 75 avec hauteur nominal en 6.00mtr.



Mobiltank für Fahnenmasten bis 6.00m mit Ausleger und Fahnen 1.20 x 4.00m.

Console mobil, tank d'eau pour un mât avec potence d'une hauteur de 6.00mtr. et avec le drapeau 1.20 x 4.00mtr.



Autofuss „alfa mobil“ für PW oder LKW, Stahl feuerverzinkt, Rundrohr in U-Form.

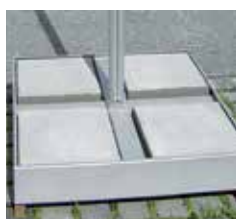
Pied „alfa mobile“ pour PW ou LKW, acier zingué, tube ronde en forme U.



Fahnenmasten Z 75 mit zweiteiliger Containerhalterung, welche für die Montage an ISO-Container und für Mast-Nennhöhen von 6.00 bis 7.00m geeignet sind.

Mâts de drapeau Z75 avec supports de conteneurs en deux parties, qui conviennent pour le montage sur des conteneurs ISO et pour des hauteurs de mât nominales de 6.00 à 7.00mtr.

Abbildung dessin	Artikel-Nr. no.-article	Nennhöhe in m hauteur nominale en mtr.	Gesamthöhe in m hauteur total en mtr.	Ø in mm Ø en mm
---------------------	----------------------------	---	--	--------------------



Mobilkonsole, Stahl feuerverzinkt
 Ballastrahmen mit Kippscharnieranschluss für Flanschmontage von Fahnenmasten bis 7.00m mit Ausleger und Fahnen 1.20 x 4.00m. Geschweisste Konstruktion aus Stahlblech mit Leergewicht von 50.0 kg für 12 Stk. Betonplatten 500 x 500 x 50mm (nicht im Lieferumfang enthalten) und sicher stapelbar. Mit Ballast für Standsicherheit 7 Beaufort (61 km/h).

Console mobil, acier zingué
Cadre ballasté avec charnière basculante pour montage à flanc d'un mât avec potence d'une hauteur de 7.00mtr. et avec le drapeau 1.20 x 4.00mtr. Construction en acier soudée avec un poids à vide de 50.0 kg pour 12 pièces, empilable. Les plaques bétons 500 x 500 x 50mm ne sont pas compris dans la fourniture. Le remplissage vous garantie la stabilité statique de 7 Beaufort (61 km/h).



63.050.8131.43

1200 x 1200 x 200mm



Fahnenmast Z 75
 mit aussenliegender Hissvorrichtung, Mastkappe aus Siluminguss mit integrierter Seilrolle, Belegklampe aus Aluguss für Perlon-Hissseil, inkl. Fahnenstraffergewicht. Zusätzlich mit Fussflansch und Kippscharnier.

Mât de drapeau Z 75
avec système de hissage à l'extérieur, embout de mât en fonte silumin avec poulie intégrée, fixation de corde en fonte aluminium, y compris poids de drapeau pour la tension. Avec plaque de sol et charnière pivotante.

63.070.8131.11
63.074.8131.11

6.00	6.00	75
7.00	7.00	75




Fahnenmast ZI 75
 mit innenliegender Hissvorrichtung. Das im Mastrohr aufsteigende Perlon-Hissseil wird über das abschliessbarer Bedienungshäuse mit dem Schnellfixierungssystem SFS betätigt. Der Langschlitten und die Fahnentuchhalter laufen geräuscharm in der Mastnut. Inkl. Fahnenstraffergewicht. Zusätzlich mit Fussflansch und Kippscharnier.


Mât de drapeau ZI 75
avec système de hissage à l'intérieur. La corde montant dans le tube se sert par la boîte de service fermable avec le système de fixation rapide SFS. Le chariot et le porte-toile courent silencieusement dans la rainure du mât. Y compris poids de drapeau pour la tension. Avec plaque de sol et charnière pivotante.

63.072.8131.11
63.076.8131.11

6.00	6.00	75
7.00	7.00	75

Abbildung dessin	Artikel-Nr. no.-article	Nennhöhe in m hauteur nominale en mtr.	Gesamthöhe in m hauteur total en mtr.	Ø in mm Ø en mm
 <p>Fahnenmast ZA 75 mit innenliegender Hissvorrichtung und Drehausleger 360° versehen. Der Rotor / Langschlitten mit dem Fahnenausleger (bei 7.00m und 8.00m Teleskopausleger FDS 1.00 - 1.60m) laufen geräuscharm in der Mastnut. Mastkappe aus Siluminguss mit integrierter Seilrolle. Das im Mastrohr aufsteigende Perlon-Hisseil wird über das abschliessbare Bediengehäuse mit dem Schnellfixierungssystem SFS betätigt. Inkl. Fahnenstraffergewicht und Fahnen-schlingenset. Zusätzlich mit Fussflansch und Kippscharnier.</p>	<p>63.073.8131.11 63.077.8132.11</p>	<p>6.00 7.00</p>	<p>6.00 7.00</p>	<p>75 75</p>

*Mât de drapeau ZA 75
avec un système de hissage à l'intérieur et potence tournante 360°. Le rotor / chariot avec la potence (par 7.00mtr. et 8.00 mtr. potence télescopique FDS 1.00 - 1.60mtr.) courent silencieusement dans la rainure du mât. L'embout de mât est en fonte silumin avec poulie intégrée. La corde montant dans le tube se sert par la boîte de service fermable avec le système de fixation rapide SFS. Y compris poids de drapeau pour la tension et jeu de noyer.
Avec plaque de sol et charnière pivotante.*

 <p>Fahnenmast ZD 75 Rotor mit Fahnenausleger (Länge 1.25m), nicht hissbar. Mastkappe aus Siluminguss, inkl. Fahnenstraffergewicht und Fahnen-schlingenset. Zusätzlich mit Fussflansch und Kippscharnier.</p>	<p>63.071.8131.11 63.075.8131.11</p>	<p>6.00 7.00</p>	<p>6.00 7.00</p>	<p>75 75</p>

*Mât de drapeau ZD 75
Rotor avec potence (longueur 1.25mtr), sans hissage. L'embout de mât est en fonte silumin, y compris de drapeau pour la tension et jeu de noyer.
Avec plaque de sol et charnière pivotante.*

Abbildung dessin	Artikel-Nr. no.-article	Nennhöhe in m hauteur nominale en mtr.	Gesamthöhe in m hauteur total en mtr.	Ø in mm Ø en mm
---------------------	----------------------------	---	--	--------------------



Mobiltank, Aluminium lackiert

Wassertank für Fahnenmasten bis 6.00m mit Ausleger und Fahnen 1.20 x 4.00m. Geschweisste Aluminiumkonstruktion mit Leergewicht von 25.0 kg. Mit Befüll- und Entleerungsstutzen, passend für Kupplung eines Gartenschlauches. Der Kupplungsripel ist im Lieferumfang enthalten. Bei einem Tankvolumen von 250 L entsteht ein Belastgewicht von ca. 275.0 kg, welches eine Standsicherheit 7 Beaufort (61 km/h) ergibt.

bassin mobil, aluminium laqué

Bassin d'eau pour un mât avec potence d'une hauteur de 6.00mtr. et avec drapeau 1.20 x 4.00mtr. Construction en aluminium soudée avec un poids à vide de 25.0 kg. Avec support de remplir et dégorger, approprié pour l'accouplement du tuyau d'arrosage. Y compris l'accouplement. Poids total 275.0 kg avec un volume de tank de 250 litres, qui garantie la stabilité de statique de 7 Beaufort (61 km/h).

63.080.8131.51

1000 x 1000 x 270mm



Fahnenmast Z 75

mit aussenliegender Hissvorrichtung, Mastkappe aus Siluminguss mit integrierter Seilrolle, Belegklampe aus Aluguss für Perlon-Hissseil, inkl. Fahnenstraffergewicht.

Mât de drapeau Z 75

avec système de hissage à l'extérieur, embout de mât en fonte silumin avec poulie intégrée, fixation de corde en fonte aluminium, y compris poids de drapeau pour la tension.

63.011.8107.11

6.00

6.00

75



Fahnenmast ZD 75

Rotor mit Fahnenausleger (Länge 1.25m), nicht hissbar. Mastkappe aus Siluminguss, inkl. Fahnenstraffergewicht und Fahnen-schlingenset.

Mât de drapeau ZD 75

Rotor avec potence (longueur 1.25mtr), sans hissage. L'embout de mât est en fonte silumin, y compris de drapeau pour la tension et jeu de noyer.

63.013.8106.11

6.00

6.00

75

Abbildung dessin	Artikel-Nr. no.-article	Nennhöhe in m hauteur nominale en mtr.	Gesamthöhe in m hauteur total en mtr.	Ø in mm Ø en mm
----------------------------	-----------------------------------	--	---	---------------------------



alfa-Mobilspinne, 6-fach

Die Fahnenmasten der Mobilspinne sind in der Variante Z 75 standardmässig in der Nennhöhe von 6.00m ausgeführt und - zum leichten Einstecken in das Köcherrohr - am Mastfuss mit einer starren und einer schiebbaren Kunststoffmuffe ausgestattet. Das Mastrohr ist optional zweiteilig mit Steckhülse lieferbar. Das System ist standsicher für Hochformatfahnen bis max. 1.20 x 4.00m und benötigt eine Stellfläche von 1.80 x 1.80m am Boden, die Mastspitzen benötigen einen Luftraum von mind. 3.50 x 3.50m. Masten mit Drehausleger sind ungeeignet.

Socle multiple alfa à 6 parties

Les mâts de drapeau pour le socle multiple sont du modèle Z 75 standard, hauteur nominale 6.00mtr. et - pour enfilet dans les douilles - ils sont équipés d'un manchon en matière plastique fixe et d'un manchon mobile au pied du mât. Optionnel le mât est livrable en deux parties avec douille à enfilet. Le socle est stable pour des drapeaux de format portrait jusqu'au 1.20 x 4.00mtr. Il prend une place de 1.80 x 1.80mtr. au sol. Les têtes des mâts ont besoin d'un espace d'aérien de 3.50 x 3.50mtr. Des mâts avec potence ne sont pas recommandés.



Spinnen-Eigengewicht
poids propre

50 kg

Ballastgewicht
Pois de ballast

150 kg (6 x 25 kg)

Mastengewicht
poids du mât

90 kg (6 x 15 kg)

63.050.8110.43

6.00

6.60

75



Fahnenmast Z 75

mit aussenliegender Hissvorrichtung, Mastkappe aus Siluminguss mit integrierter Seilrolle, Belegklampe aus Aluguss für Perlon-Hissseil, inkl. Fahnenstraffergewicht.

Mât de drapeau Z 75

avec système de hissage à l'extérieur, embout de mât en fonte silumin avec poulie intégrée, fixation de corde en fonte aluminium, y compris poids de drapeau pour la tension.

63.051.8110.11

6.00

6.00

75

Abbildung dessin	Artikel-Nr. no.-article	Nennhöhe in m hauteur nominale en mtr.	Gesamthöhe in m hauteur total en mtr.	Ø in mm Ø en mm
---------------------	----------------------------	---	--	--------------------



**Autofuss „alfa mobil 75“, Stahl feuer-
verzinkt**
 Rundrohr Ø 60mm in U-Form
 mit 2 Auffahrkeilen, Standrohr-Innen-Ø
 76mm, 600mm hoch, Gewicht 13.0 kg

63.019.8131.43

*Pied „alfa mobile 75“, acier zingué
 Tube ronde Ø 60mm en forme U
 avec 2 rampe, tube Ø intérieur 76mm,
 hauteur 600mm, Gewicht 13.0 kg*



**Autofuss „alfa mobil LKW“, Stahl feuer-
verzinkt**
 Rundrohr Ø 76mm in U-Form
 mit 4 Auffahrkeilen, Standrohr-Innen-Ø
 76mm, 600mm hoch, Gewicht 23.0 kg

63.020.8131.43

*Pied „alfa mobile LKW“, acier zingué
 Tube ronde Ø 76mm en forme U
 avec 4 rampe, tube Ø intérieur 76mm,
 hauteur 600mm, poids 23.0 kg*



Fahnenmast Z 75
 mit aussenliegender Hissvorrichtung,
 Mastkappe aus Siluminguss mit integrier-
 ter Seilrolle, Belegklampe aus Aluguss für
 Perlon-Hisseil, inkl. Fahnenstraffergewicht.

63.010.8107.11
63.011.8107.11
63.012.8107.11

*Mât de drapeau Z 75
 avec système de hissage à l'extérieur, em-
 bout de mât en fonte silumin avec poulie in-
 tégrée, fixation de corde en fonte aluminium,
 y compris poids de drapeau pour la tension.*

5.00	5.00	75
6.00	6.00	75
7.00	7.00	75



Fahnenmast ZD 75
 Rotor mit Fahnenausleger (Länge 1.25m),
 nicht hissbar. Mastkappe aus Siluminguss,
 inkl. Fahnenstraffergewicht und Fahnen-
 schlingenset.

63.012.8106.11
63.013.8106.11
63.014.8106.11







*Mât de drapeau ZD 75
 Rotor avec potence (longueur 1.25mtr),
 sans hissage. L'embout de mât est en fonte
 silumin, y compris de drapeau pour la tension
 et jeu de noyer.*

5.00	5.00	75
6.00	6.00	75
7.00	7.00	75

Containerhalterung für alfa-Fahnenmasten Z 75

Support de conteneurs pour mâts de drapeau alfa Z 75

Alu natur eloxiert
alu anodisé naturel

Abbildung dessin	Artikel-Nr. no.-article	Nennhöhe in m hauteur nominale en mtr.	Gesamthöhe in m hauteur total en mtr.	Ø in mm Ø en mm
	<p>Container-Halterung, 2-teilig In den Ecken von ISO-Containern können Fahnenmasten der alfa-Serie Z 75 mit der Container-Halterung in Edelstahl/ Aluminium einfach montiert werden. Geeignet sind Masthöhen von 6.00 - 7.00m.</p>	<p><i>Support de conteneur, en deux parties</i> <i>Les mâts de drapeau de la série alfa Z 75 peuvent être facilement montés dans les coins des conteneurs ISO à l'aide du support de conteneur en acier / aluminium. Des hauteurs de mât de 6.00 à 7.00 mtr. conviennent.</i></p>		
	<p>Die zweiteilige Halterung ermöglicht eine einfache Montage am point of sales ohne Beschädigung des Containers, zBsp. durch Bohren.</p> <p>63.034.8173.00</p>	<p><i>Le support en deux parties permet une installation facile sur le point de vente sans endommager le conteneur ou le conteneur ni le percer.</i></p> <p>6.00 - 7.00 75</p>		
				
	<p>Fahnenmast Z 75 mit aussenliegender Hissvorrichtung, Mastkappe aus Siluminguss mit integrierter Seilrolle, Belegklampe aus Aluguss für Perlon-Hissseil, inkl. Fahnenstraffergewicht.</p> <p>63.011.8107.11 63.012.8107.11</p>	<p><i>Mât de drapeau Z 75</i> <i>avec système de hissage à l'extérieur, embout de mât en fonte silumin avec poulie intégrée, fixation de corde en fonte aluminium, y compris des poids de drapeau pour la tension.</i></p> <p>6.00 6.00 75 7.00 7.00 75</p>		
	<p>Fahnenmast ZD 75 Rotor mit Fahnenausleger (Länge 1.25m), nicht hissbar. Mastkappe aus Siluminguss, inkl. Fahnenstraffergewicht und Fahnen-schlingenset.</p> <p>63.013.8106.11 63.014.8106.11</p>	<p><i>Mât de drapeau ZD 75</i> <i>Rotor avec potence (longueur 1.25mtr), sans hissage. L'embout de mât est en fonte silumin, y compris de drapeau pour la tension et jeu de noyer.</i></p> <p>6.00 6.00 75 7.00 7.00 75</p>		

Fahnen für alfa-Fahnenmasten *drapeau pour mâts alfa*

Abbildung
dessin

Artikel-Nr.
no.-article

100% Polyester Gewirke, UV-stabilisiert, Inkjet-Druck mit umweltfreundlicher, wasserbasierter Textiltinte mit hoher Lichtechtheit, Durchdruck zwischen 80 - 100%, Rückseite spiegelverkehrt, schwer entflammbar nach DIN B1

100% polyester, solide contre UV, avec mis en couche d'Inkjet pour l'imprimé digitale écologique, transparent entre 80 - 100%, revers à l'envers, difficilement inflammable selon DIN B1



Hissfahnen aus Polyestergewirke
110g/m²

64.045.6110.00

Toile de drapeau en tricot polyester
110g/m²

Hissfahnen aus Gewebepolyester
160g/m²

64.045.6160.00

Toile de drapeau en polyester tissé
160g/m²

Hissfahnen aus Polyestergewirke
165g/m²

Doppelseitiger Digitaldruck

64.045.6165.00

Toile de drapeau en tricot polyester
165g/m²

impression numérique recto-verso

b x h = bitte Masse angeben bei Bestellung! *l x h = s.v.p notez vos dimensions au commande!*

Fahnenkonfektion für Ausleger:

Variante 1:

Hohlsaum am oberen Tuchrand Ø 30mm, beidseitig offen (max. Fahnenbreite 1.20m), seitliches Besatzband mit Kunststoff-Haken, oberster Kunststoff-Haken unmittelbar unter dem Hohlsaum angenähen, Abstand der Masthaken: max. 1.00m.

Variante 2:

Hohlsaum am oberen Tuchrand Ø 30mm, beidseitig offen (max. Fahnenbreite 1.20m), seitliches Besatzband mit Kunststoff-Karabiner und Mastschlaufen / Kunststoff-Clicks, oberster Kunststoff-Karabiner unmittelbar unter dem Hohlsaum annähen, Abstand der Mastschlaufen: max. 1.00m.

Confection de drapeau pour potence:

Variante 1:

Ourlet creux du haut de la toile Ø 30mm, ouvert des deux côtés (largeur du drapeau max. 1.20mtr.), bande de renforcement latéral avec crochets en mat. plastique, crochet de plus haut doit être cousu immédiatement dessous l'ourlet, distance entre des crochets du mât: max. 1.00mtr.

Variante 2:

ourlet creux du haut de la toile Ø30mm, ouvert des deux côtes (largeur du drapeau max. 1.20mtr.), bande de renforcement latéral avec mousquetons en mat. plastique et sangle du mât / clics en mat. plastique, premier mousqueton doit être cousu immédiatement dessous l'ourlet, distance entre des sangle du mât: max. 1.00mtr.

Statik

Die Mastrohre dieser Produktgruppe sind serienmässig statisch nachgewiesen für eine Windlast von mindestens 8 Beaufort (74 km/h), bei frei auswehenden Fahnen von max. 1.50 - 4.00m. Bei Auftreten von höheren Windgeschwindigkeiten sind die Fahnen abzunehmen, was auch deren Haltbarkeit massiv verlängert. Im unbeflagten Zustand ist die Standsicherheit bis zu einer Windgeschwindigkeit von 110 km/h gewährleistet.

Statique

Les mâts de cette groupe de produit sont statiquement vérifiés pour une charge de vent au moins de 8 Beaufort (74km/h) avec des drapeaux flottant et avec une grandeur de max. 1.50 - 4.00mtr. Les drapeaux doivent être retirés lorsque la durabilité s'allonge à tour de bras. La stabilité statique est garantie jusqu' à la vitesse du vent de 110km/h sans drapeau.

Auszug aus unserem Lieferprogramm

Extrait de notre gamme de produits



Stelen und Pylone outdoor

Stèles et pylônes outdoor



Mitteilungs- und Informationsvitrienen, Innen-Vitrienen

Panneaux d'information et d'affichage, vitrines d'intérieur



Schilder- und Mastensysteme Outdoor

Systèmes de plaques et de mâts outdoor



Orientierungssysteme für den Freiraum

Systèmes signalétiques pour l'extérieur



CONTAINER-Spannsystem ALU-line 35

Système de tension CONTENEUR ALU-line 35