

KELLER - Qualitäts-Fahnenmasten alfa

KELLER - mâts de drapeau alfa en haut qualité



Ob Länder- oder Firmenfahnen, der Werbeträger „Fahne“ benötigt für den Einsatzzweck geeignete Fahnenmasten, um wirken zu können. Das KELLER-alfa-Programm setzt im Umfang und technischen Möglichkeiten Massstäbe, die kaum zu übertreffen sind. Standardgrößen von 3.0 - 12.0 Meter.

Qu'il s'agisse de drapeaux nationaux ou de drapeaux publicitaires, le support „drapeau“ nécessite un mât adapté pour pouvoir avoir tout son effet. La gamme KELLER-alfa est une référence pratiquement imbattable dans sa diversité et ses possibilités techniques. Tailles standard de 3.0 - 12.0 mètres.

Verlangen Sie bei Bedarf unsere Gesamt-Unterlagen. Demandez selon besoin notre documentation complète.



Herkömmliche Masten benötigen viel Wind, um die Fahnen lesbar auswehen zu lassen, d.h. bei Windstille ist der Werbeeffect gering. Die Auslegermasten mit drehbarem Ausleger beheben diesen Mangel. Die Fahne ist immer vollflächig sichtbar und Ihre Werbebotschaft wird immer, auch bei Windstille, gelesen.

Les mâts courants ont besoin de beaucoup de vent pour pouvoir soulever. Les drapeaux et les rendre lisibles, c'est-à-dire qu'en cas d'absence de vent. L'effet publicitaire est faible. Les nouveaux mâts à console rotative suppriment ce défaut. Toute la surface du drapeau est toujours visible et votre message publicitaire est toujours lu, même s'il n'y a pas de vent.



KELLER Qualitäts-Fahnenmasten alfa (Höhe 3.00 - 12.00m über Boden)
KELLER mât de drapeau alfa en haut qualité (hauteur 3.00 - 12.00m sur terrain)

Aluminium
aluminium

alfa-Fahnenmasten werden aus der hochwertigen ALU-Legierung hergestellt und nach EURAS-Norm natur eloxiert. Dadurch kann eine nahezu unbegrenzte Haltbarkeit der Masten gewährleistet werden. Der Mastrohr-Querschnitt misst 75 - 100mm. Kopfkappe und Belegklampe sind hergestellt aus Silumin grau pulverbeschichtet. Alle Beschlagteile sind korrosionsfrei.

Les mâts de drapeau alfa sont d'un alliage léger de haute qualité et sont anodisés naturels selon la norme EURAS. Ces qualités vous accordent une vie de longue durée des mâts de drapeau. Le profil du mât est Ø 75 - 100mm. L'embout pour le mât et le taquet pour la corde sont en fonte „Silumin“, laqués gris. Tous les ferrements sont inoxydables.



Für eine Dauerbeflaggung wird dringend eine Innenseilführung empfohlen. Dies sorgt für eine absolut saubere und dauerhafte Fahnenbefestigung sowie minimale Geräusentwicklung bei Windlastung. Ein Seilschlagen wird verhindert und es entsteht keine Negativwerbung durch chaotisch hängende Fahnen.

Pour une utilisation en permanence, nous recommandons une version avec passage de la corder à l'intérieur. Ce qui permet d'avoir une propreté et une durabilité de la fixation du drapeau ainsi qu'un faible niveau sonore lors de coups de vent. Les cordes ne claquent pas et il n'y a pas d'effet négatif de la publicité avec un drapeau pris dans le cordes.





Boulevard-Teleskopmast
 Mobiler Fahnenmasten, der ohne Werkzeug aufgebaut und wieder zerlegt werden kann.

Mât télescopique Boulevard
 Mât de drapeau mobile qui s'assemble et se démonte sans outil.



Hülsen für Weihnachtsbäume
 Für Baumgrößen von 8 - 25m und mit Elektroanschluss für eine Baumbeleuchtung.

Machons pour les arbres de Noël
 Dimension d'arbre de 8 - 12m et avec connexion électrique pour l'éclairage d'arbre.



Mobilspinne, 6-fach
 Die Besonderheit dieser Halterung liegt im integrierten Ballastsystem und in der einfachen und sicheren Handhabung.

Support multiple mobile, sextuple
 La particularité de cette fixation se trouve dans le système ballast intégrée et dans l'utilisation simple et assurée.

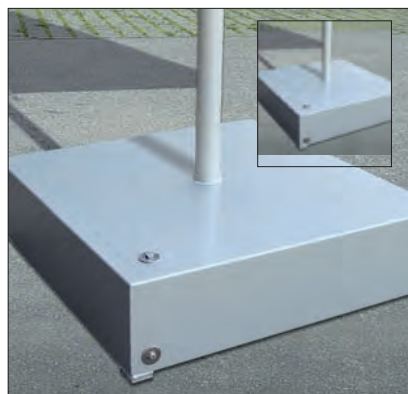


Fahnenmasten für Fassadenmontage
 (für Hängefahnen).

Mât de drapeau pour montage sur la façade
 (pour drapeau pendu).

Mobilkonsole mit Kippscharnier für Flanschmontage der Fahnenmasten.

Console mobil avec charnière pour montage à flanc du mât.



Mobiltank mit Wassertank sowie Befüll- und Entleerungsstützen.

Récipient mobil avec tank d'eau et support de remplir et dégorger.



Schraubenfundament
 Geeignet für temporären Einsatz.

Fondement en vis
 Utilisation pour actions temporaires.